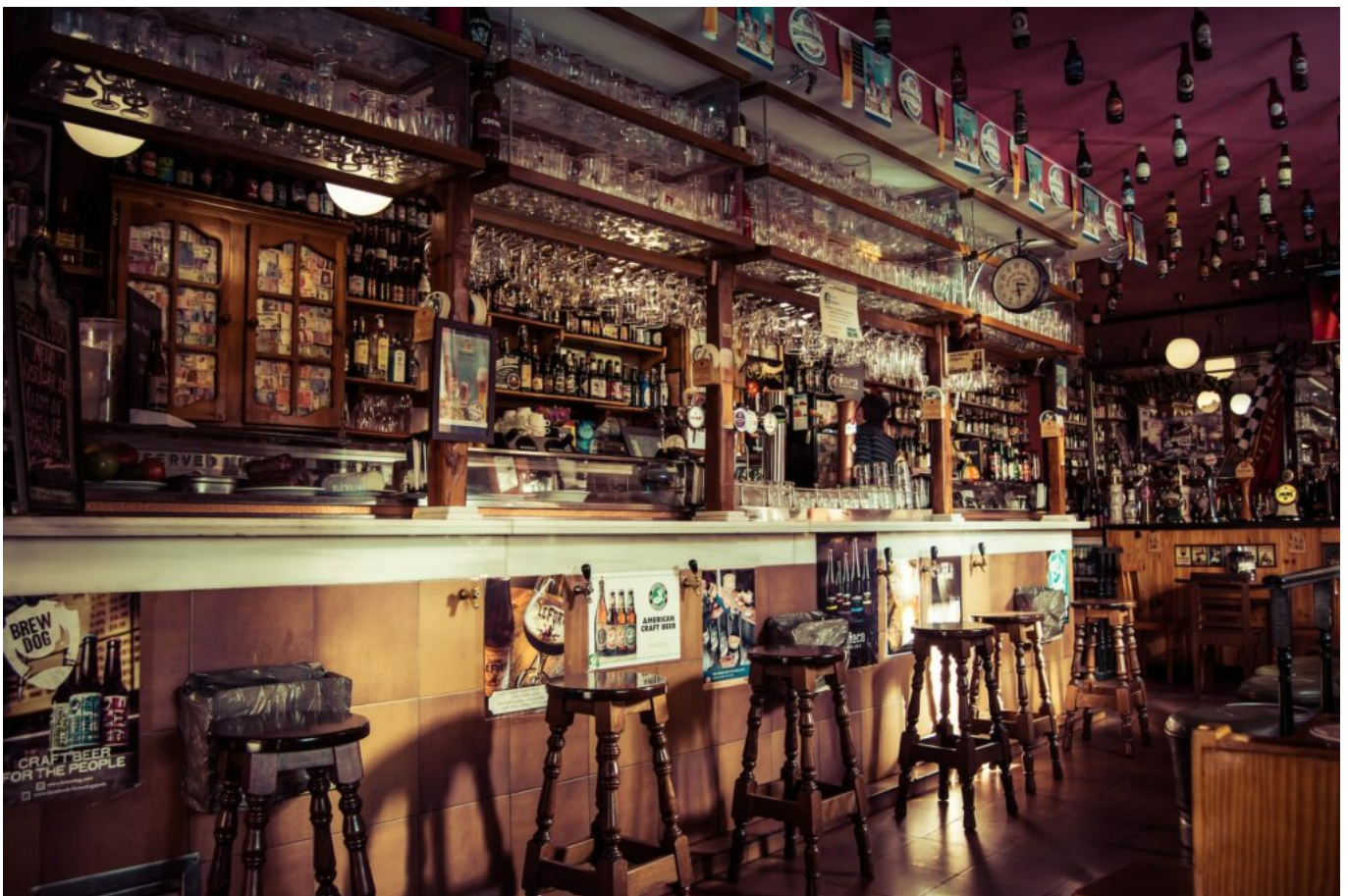




# Gastronomía y cervecerías Belgas

Disfruta las delicias de Flandes



**DESDE**

**Día 1 BRUSELAS - AMBERES**

Llegada a Bruselas. Cogemos un tren desde el Aeropuerto de Zaventem hacia Bruselas, capital de Europa. Dejaremos el equipaje en una de las consignas de la estación de trenes. Visita del centro

histórico de la ciudad, la primera parada no podía ser otra que la Grand Place una de las plazas más bellas de Europa (Patrimonio de la Humanidad) con una gran riqueza ornamental, está rodeada por las casas de los gremios, el Ayuntamiento y la Casa del Rey (Broodhuis en flamenco). Seguiremos el recorrido a través de las calles alrededor del Manneken Pis, el barrio de Santa Caterina, donde podremos admirar una de las primeras iglesias que se construyeron dentro de las antiguas murallas de la ciudad. A continuación, visitaremos el centro de Belgian Beer World, donde descubriremos los secretos de la cerveza belga, cuya cultura es Patrimonio Inmaterial de la Unesco. Almuerzo típico belga con los famosos mejillones. Finalizamos la vista de forma dulce, con uno de los postres estrellas, el gofre. Salida hacia Amberes.

Alojamiento: **HOTEL FRANQ 4\***

## **Día 2 AMBERES**

Desayuno en el hotel. Visita privada a pie con guía de habla española. Amberes es la segunda ciudad en importancia de Bélgica, y donde existe el mayor mercado de diamantes de Europa. Durante la visita haremos un recorrido siguiendo las huellas de uno de los grandes maestros del arte Barroco, Rubens. No dejaremos pasar la oportunidad de poder admirar el Ayuntamiento de Amberes, situado en el el Grote markt, donde están situadas casas pintorescas, de estilo gótico que en pasado fueron la sede de algunos de los gremios de la ciudad, y donde se encuentra uno de los símbolos de Amberes, la fuente del Brabo, que fue construida en el 1881, y que se hizo según la leyenda sobre el nombre de la ciudad. A continuación, con la visita del Museo de Bellas Artes, el KMSKA con la mayor y más importante colección de arte de Flandes con obras imprescindibles de los Maestros Flamencos desde la Edad Media hasta la actualidad. Finalizada la visita, nos dirigiremos hacia De Konick, para un almuerzo típico belga donde las cervezas, las patatas fritas y el chocolate no pueden faltar. Después del almuerzo paseo callejeando hacia el Museo Plantin Moretus, que es el único museo imprenta sobreviviente del Renacimiento y la época del Barroco que se encuentra en Amberes. Esta residencia y el taller original rinden honor a los impresores del siglo XVI, Christoffel Plantin y Jan Moretus, presentan trescientos años de arte de impresión de libros e historia familiar. Podrá admirar las imprentas más antiguas del mundo y una rica colección de arte, incluidos retratos de Rubens.

Alojamiento: **HOTEL FRANQ 4\***

## **Día 3 AMBERES - MALINAS - AMBERES**

Desayuno en el hotel. Traslado privado hacia la estación de tren hacia Malinas. Llegada a Malinas, Malinas, la antigua capital de los Países Bajos Borgoñones. Nuestra visita empezará en el centro histórico, con el Grote Markt, con ejemplos de arquitectura del Renacimiento y del siglo XVIII. Visitaremos uno de los ejemplos de mansiones con un ejemplo del magnífico palacio urbano renacentista, el Hof Van Busleyden que posee una gran colección de arte Renacentista en Europa del Norte. Callejemos hacia el Beguinaje de la ciudad para finalizar almorzando en la cervecería local Het Anker. Esta cervecería es conocida por su famosa cerveza Gouden Carolus, que lleva el nombre de las monedas de oro del Emperador Carlos V. La particularidad en la base de cada plato es su cerveza, tanto en los platos salados como en el postre. Tras el almuerzo terminaremos nuestra visita con un paseo en barco por los canales del

río Dyle. Regreso a Amberes. Alojamiento.

Alojamiento: **HOTEL FRANQ 4\***

## **Día 4 AMBERES - GANTE - AEROPUERTO DE BRUSELAS**

Desayuno en el hotel. Traslado en privado desde el hotel hacia la estación de trenes en Amberes. Tren hacia la ciudad de Gante. Llegada a la estación de Gante donde dejaremos las maletas en una de las consignas. Nos dirigimos hacia el centro de Gante. La ciudad fue en el siglo XVI la segunda ciudad más grande de Europa, sólo superada por París. En la actualidad, es la ciudad flamenca con más edificios históricos y una intensísima vida cultural. Panorámica de la ciudad. Primera parada obligatoria es la visita de la catedral de Gante, San Bavón donde se encuentra el centro de visitantes en el cual podrán contemplar el maravilloso políptico de los hermanos de Van Eyck « La Adoración del Cordero Místico», un must que uno no puede perderse, por ser el mayor retablo de dimensiones del Norte de Europa del siglo XV. Seguiremos el recorrido por el centro histórico de la ciudad, paseando junto al Ayuntamiento con dos estilos en su fachada de tardío gótico flamígero de principios del siglo XVI, que contrasta fuertemente con el estilo renacentista de la fachada de la Botermarkt. Podremos degustar algunos de los productos típicos ganteses en la Lonja de la Carne, o bien la tienda de mostazas Tierenteyn, los dulces típicos como los cuberdons o narices de Gante (elaborado de almíbar y de goma arábica). Tiempo libre y salida hacia el aeropuerto de Bruselas en tren.

€ | 2145 días

# Itinerario

---

- Traslados de ida y vuelta desde los aeropuertos en los días de comienzo y finalización del circuito.
- 3 noches de alojamiento en Amberes
- 3 Almuerzos
- Excursiones y traslados según itinerario (van-tren-coches)
- Seguro de viaje

# ¿Qué incluye?

---

## Precios 2024

Precios por persona en habitación doble: 2.145 €

Precios cotizados con un mínimo de 2 pax

# Precio detallado

---