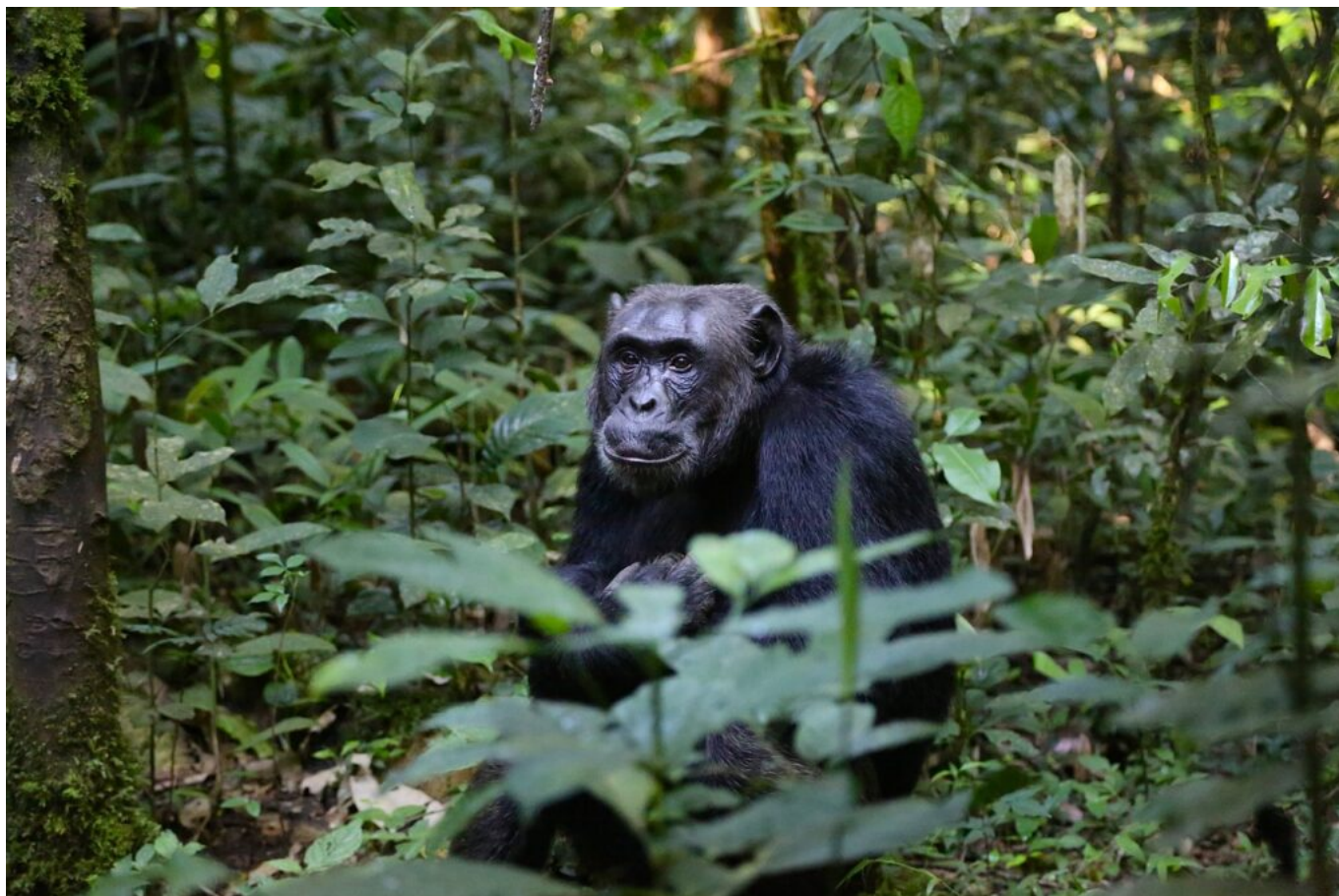




# Hermosa Uganda, salida especial 24 Agosto

Programa Exclusivo la Perla de Africa



**DESDE**

## DÍA 24 AGOSTO – MADRID / BARCELONA – ENTEBBE

Salida en vuelo de línea regular. Noche a bordo

## DÍA 25 AGOSTO – ENTEBBE

Llegada a Entebbe International Airport en Uganda y tras finalizar las formalidades de entrada al país, serán recibidos por nuestro guía quien los llevará a su hotel. (dependiendo la hora de llegada, consulten suplemento por early check in).

Alojamiento: **CASA SOLADA HOTEL**

## DÍA 26 AGOSTO – ENTEBBE – MURCHISON FALLS NATIONAL PARK

Después del desayuno iniciamos el día, conduciendo a través de Kampala, para dirigirnos al Santuario de Ziwa Rhino. Aquí realizaremos un safari andando por el área sur del Parque para acercarnos a los rinocerontes blancos que serán reintroducidos en distintos parques de Uganda. Por la tarde nos desplazaremos hacia las legendarias Cataratas Murchison.

Alojamiento: **PAKUBA SAFARI LODGE**

## DÍA 27 AGOSTO – MURCHISON FALLS NATIONAL PARK

Tras un buen desayuno empezaremos con un safari por el parque. El escenario nos cambiara nuestro recorrido en 4x4 a través de la sabana, el bosque de palmeras de Borassus y prados de hierba hasta llegar al lago Albert, donde el Nilo se dirige hacia el norte. En la sabana africana buscaremos leones, leopardos, hienas, búfalos, elefantes, acéfalos, y otras especies de antílopes. También disfrutaremos del avistamiento de aves como el pájaro secretario, águila de serpiente de pecho negro y mucho más. Por la tarde, navegaremos por el Nilo hasta llegar a la base de Murchison falls. Disfrutaremos de estas espectaculares cataratas, donde el Nilo reduce su amplitud a una brecha de solo siete metros.

Alojamiento: **PAKUBA SAFARI LODGE**

## DÍA 28 AGOSTO – MURCHISON FALLS – KYENJOJO

Desayuno. Hoy nos dirigiremos al bosque de Budongo para vivir la experiencia del trekking de chimpancés. Llegaremos al parque 7.30 de la mañana para la sesión informativa. Dirigidos por un guía experimentado, nos adentraremos en el bosque para encontrar a los chimpancés cuando se despierten en sus nidos. En Uganda hay unos 5.000 chimpancés y también hay 8 especies de primates más, como son el colono blanco y negro, el colobo rojo, el mono de cola roja, el manga bey de mejillas grises, el babuino oliváceo, el mono l'hoest, el mono Vervet, y el mono azul. A continuación, nos dirigiremos a Kyenjojo, concretamente a Clark Coffee Farm, donde pasaremos la noche. Clarke Farm es una hacienda de 600 hectáreas situada en Katambale. Aproximadamente la mitad de la explotación esta plantada de café robusta. Otros cultivos son eucaliptos, macadamias, patatas irlandesas, maíz, mangos y naranjas.

Alojamiento: **CLARK FARM**

## **DÍA 29 AGOSTO – KYENJOJO – QUEEN ELIZABETH N.P.**

Después del desayuno, daremos un paseo guiado por la granja, y aprenderemos como se cultiva, se cosecha y se prepara para obtener una buena taza de café. Después nos desplazaremos hasta el mundialmente famoso Parque nacional Queen Elizabeth, cruzando el famoso Parque Nacional Queen Elizabeth, cruzando el ecuador por el camino. El parque, nombrado en honor a su majestad la Reina de Inglaterra, es la reserva mas popular de Uganda. Se extiende desde las estribaciones de la cordillera Rwnzori en el norte, a lo largo de las orillas del lago Edward hasta el remoto rio Ishasha en el sur., incorporando una amplia variedad de hábitats que van desde sabanas y humedales hasta bosques de tierras bajas. Llegaremos a tiempo para dar un paseo en barco por el Canal Kazinga.

Alojamiento: **KASENYI SAFARI LODGE**

## **DÍA 30 AGOSTO – QUEEN ELIZABETH – BWINDI NATIONAL PARK**

Safari a primera hora de la mañana. Hay más de 100 especies de mamíferos en Queen Elizabeth, incluyendo leones, hipopótamos, búfalos, leopardos, hienas, elefantes y el elusivo cerdo gigante del bosque. Los primates incluyen chimpancés, distintos tipos de colobos, monos de cola roja y babuinos. Regreso al lodge y salida hacia Bwindi. En el camino tendremos la oportunidad de detenernos en el sector Ishasha, e intentar divisar leones famosos por ser de las pocas zonas del mundo donde podemos verlos encaramos a los árboles. Seguiremos hacia el hogar de los Gorilas de Montaña. De los parques forestales de Uganda, el Parque nacional Impenetrable de Bwindi es el mas conocido pues alberga varias familias de gorilas, pero también proporciona refugio a elefantes, chimpancés, monos y varios antílopes pequeños, así como a 23 especies de aves.

Alojamiento: **ENGAGI LODGE**

## **DÍA 31 AGOSTO – BWINDI NATIONAL PARK – LAKE BUNYONYI**

Hoy es el gran día. Nos levantaremos temprano para caminar por el parque en busca de gorilas. Este trekking es una de las experiencias mas emocionantes que se puede realizar en el mundo, sobre todo, relacionado con la vida salvaje. La caminata puede durar entre 2 y 6 horas, pero vale la pena el esfuerzo. Estaremos guiados por rangers experimentados que nos contarán datos interesantes sobre la flora, fauna y el estilo de vida de los gorilas. Al acabar continuaremos hacia el lago Bunyonyi. En el camino tendremos tiempo de comentar esta gran experiencia. A la llegada a Bunyuoni realizaremos un paseo por lago en barca.

Alojamiento: **BIRD'S NEST RESORT**

## **DÍA 1 SEPTIEMBRE – LAKE BUNYONYI – LAKE MBURU**

Hoy seguimos camino por los paisajes de Uganda hasta llegar al Parque Nacional del Lago Mburo. Ya en la entrada del parque podremos observar impalas y cebras. El parque Nacional del Lago Mburo es como un mosaico donde conviven paisajes rocosos, laderas secas, sabanas abiertas y arboladas, bosques y pantanos. Esta diversidad de hábitats alberga una rica avifauna con 313 especies de aves.

Alojamiento: MANTANA TENDED CAMPS

## **DÍA 2 SEPTIEMBRE – LAKE MBURU – ENTEBBE – MADRID / BARCELONA**

Nos levantaremos temprano para realizar un paseo guiado por la naturaleza y un safari, y regresaremos al hotel para tomar un buen desayuno. Saldremos hacia Kampala iniciando el camino de regreso a Entebbe. Cruzaremos el ecuador y más tarde llevaremos a Entebbe para tomar vuelo de regreso a España

## **DÍA 3 SEPTIEMBRE – MADRID / BARCELONA**

Llegada a España y Fin del viaje y de nuestros servicios...

€ | 4090 días

# Itinerario

---

- Vuelos Internacionales con la compañía de línea regular
- 8 noches de alojamiento en hoteles indicados, y comidas en base a pensión completa, excepto almuerzo día de llegada y cena del día de regreso
- En algunos casos en los que no sea posible ofrecer comidas convencionales, dispondrán de comida tipo picnic
- Un experto guía acompañante de habla hispana
- Transporte en coches tipo jeep land cruiser 4x4 con techo desplegable
- Ferris para cruzar ríos / lagos
- Todas las entradas a los parques y tasas gubernamentales, excepto las de acceso a Bwindi (precio informado aparte)
- Aguar mineral durante el viaje
- Seguro de viaje

# ¿Qué incluye?

---

Salida especial 24 Agosto 2024

Precio por persona: 4.090 euros

## Notas

Las tasas aéreas son aproximadas ( 380 € ) y están incluidas en el precio . Se reconfirmarán el día de la emisión de los billetes.

Permiso gorilas 800USD no incluido en el precio.

# Precio detallado

---